

SQL Server 2000 安装说明

软件安装

将系统光盘放到光盘驱动器，打开光驱盘运行 **AutoRun.exe**，出现以下的界面：



如果您的电脑是 WinXp 操作系统只能安装中文个人版。

如果您的电脑是 Win2000 Server 操作系统可以安装以上任何版本。

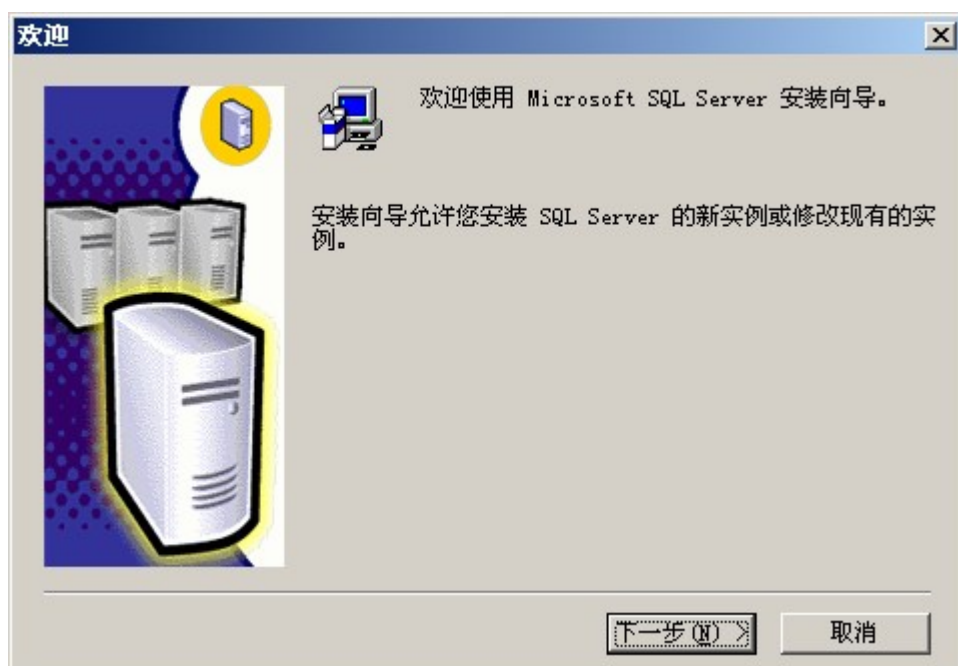
我们安装个人版为例：点击安装 SQL Server 2000 简体中文个人版



再点击安装 SQL Server 2000 组件



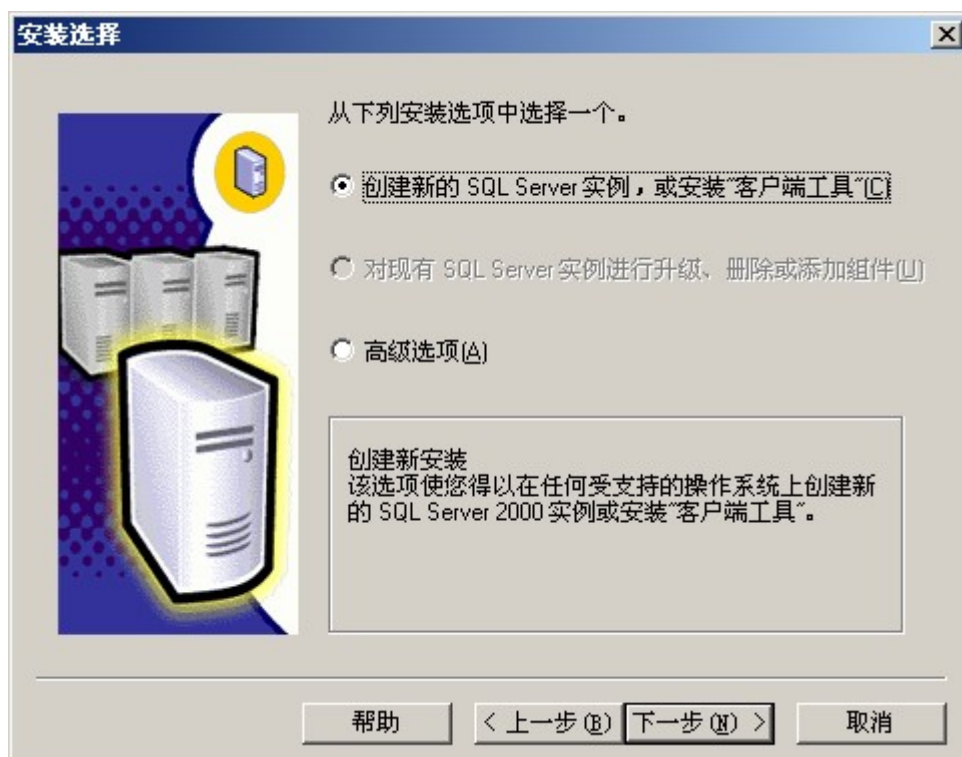
再点击 安装数据库服务器



再按下一步



再按下一步



再按下一步


用户信息

在下面输入您的名字。没有必要输入公司名称。

姓名 (A):

公司 (C):

< 上一步 (B) 下一步 (N) > 取消



再按下一步

软件许可证协议

请阅读下面的许可协议。按 PAGE DOWN 键阅读协议的其它部分。

MICROSOFT SQL SERVER 2000 《最终用户许可协议》补充条款

Microsoft 将本“补充条款”随附的软件 Microsoft SQL Server Personal Edition (“客户软件”) 提供给您, 供您根据您与 Microsoft SQL Server (Standard 或 Enterprise Edition) 一起获得的《最终用户许可协议》(《协议》) 的条款和条件加以使用。请参看该《协议》了解与“客户软件”相关的许可权利和规定。“客户软件”被视为该“产品”(根据《协议》中的规定) 的一部分。因此, 如果您没有该“产品”的一份有效许可副本, 您无权使用“客户软件”。除非本“补充条款”另有规定, 否则本“补充条款”中使用的术语与《协议》中术语的含义相同。《协议》中的各项条款和条件具有完全的效力。

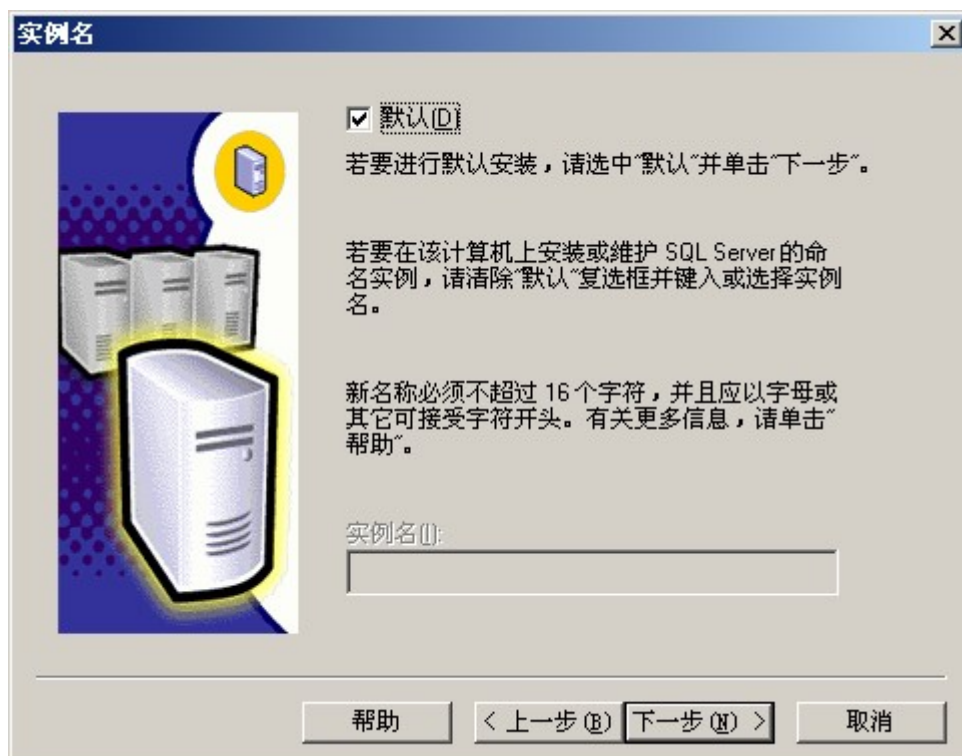
您是否接受前面许可证协议中的所有条款? 如果您选择“否”, 安装程序将关闭。如果要安装 Microsoft SQL Server 2000, 您必须接受此协议。

< 上一步 (B) 是 (Y) 否 (N)

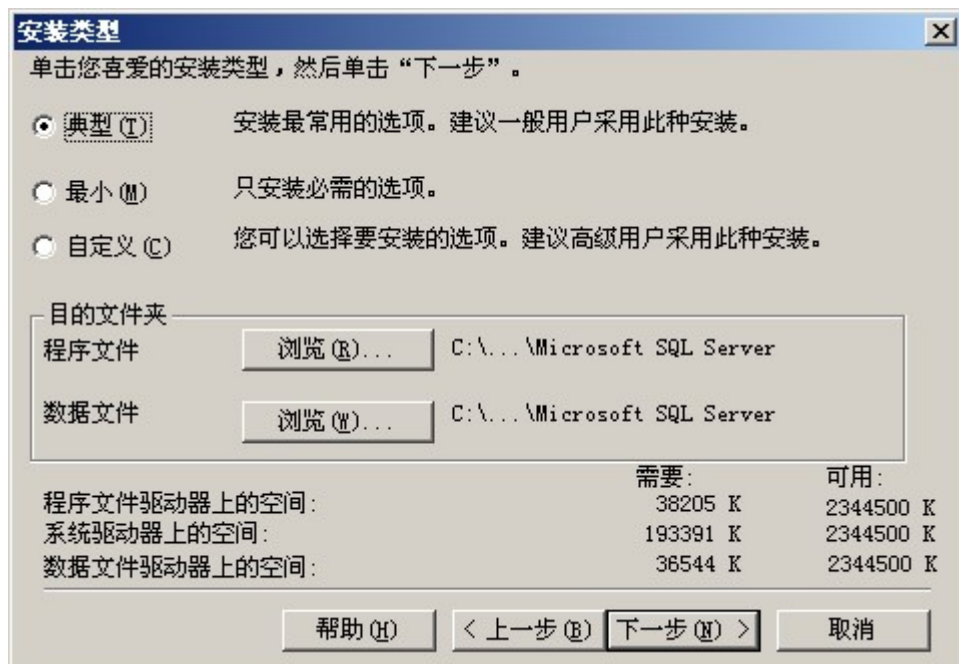
再按“是”



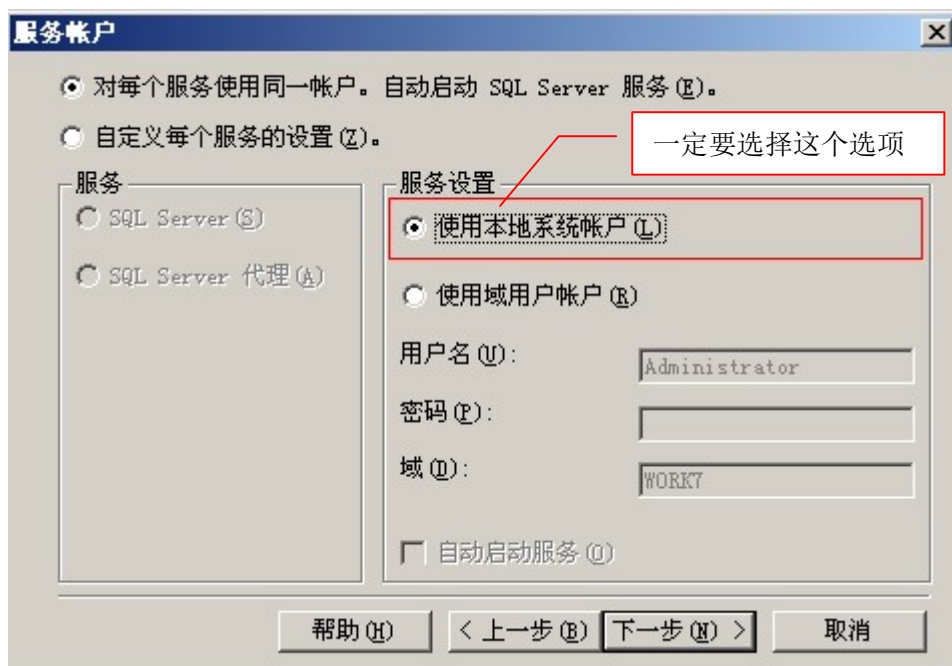
再按下一步



再按下一步



再按下一步



再按下一步

身份验证模式

选择身份验证模式。

Windows 身份验证模式 (W)

混合模式 (Windows 身份验证和 SQL Server 身份验证) (M)

添加 sa 登录密码:

输入密码 (E):

确认密码 (E):

空密码 (不推荐) (K)

帮助 < 上一步 (B) 下一步 (N) > 取消

再按下一步

身份验证模式

选择身份验证模式。

Windows 身份验证模式 (W)

混合模式 (Windows 身份验证和 SQL Server 身份验证) (M)

一定要选择这个选项

添加 sa 登录密码:

输入密码 (E):

确认密码 (E):

空密码 (不推荐) (K)

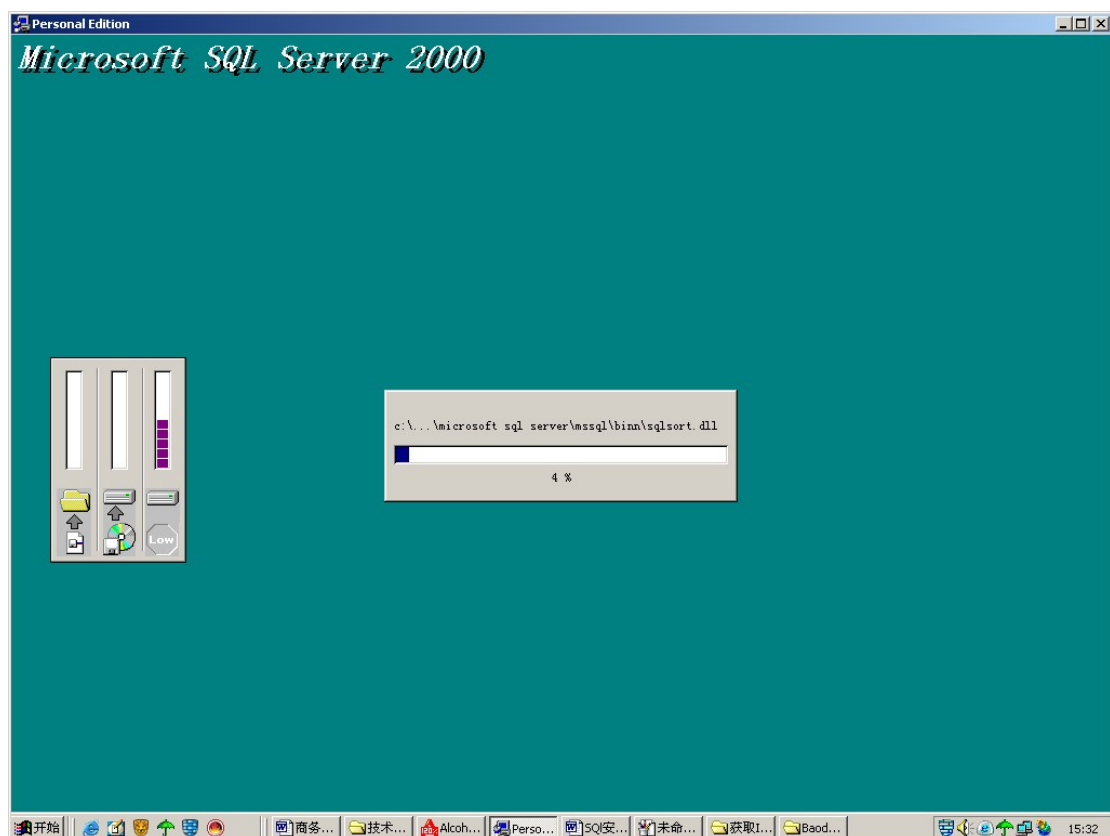
如果设置密码，直接在上方的录入框输入。

帮助 < 上一步 (B) 下一步 (N) > 取消

再按下一步



再按下一步



正在安装中.....

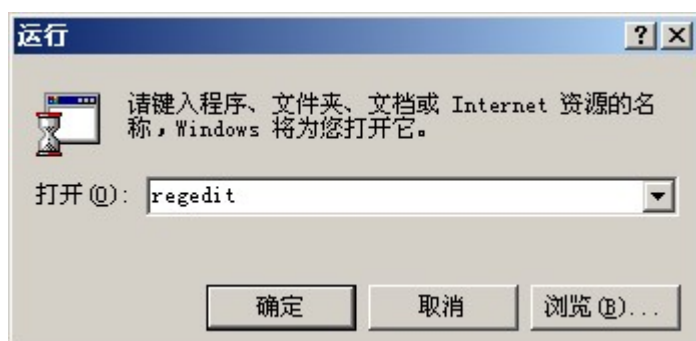


安装完成。

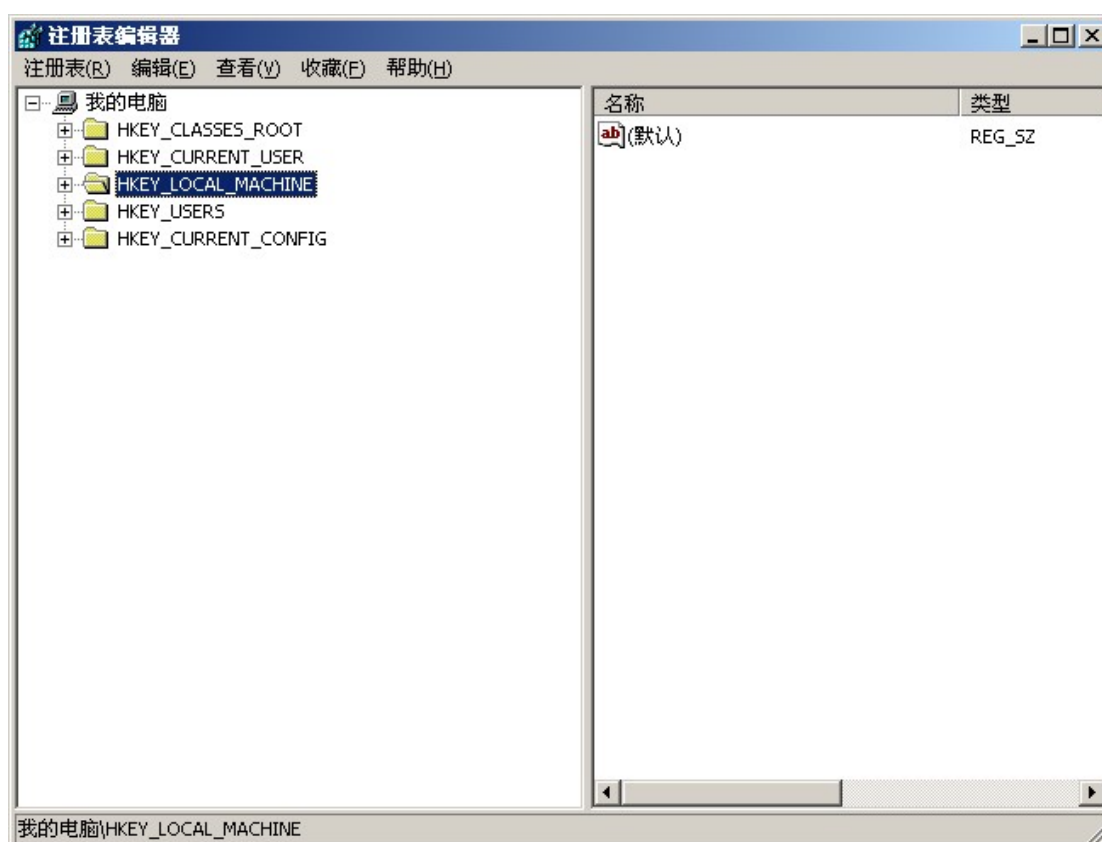
关于在安装 SQL Server 2000 时，经常安装不了提示文件已挂起这种情况如何处

理呢？

解答：运行 WinDows 的开始—>运行



输入 regedit，运行注册表编辑管理器



找到目录:

**HKEY_LOCAL_MACHINE\SYSTEM\CurrentControlSet\Control\Session
Manager**

删除其中的“PendingFileRenameOperations”